

Installationsexempel duschset



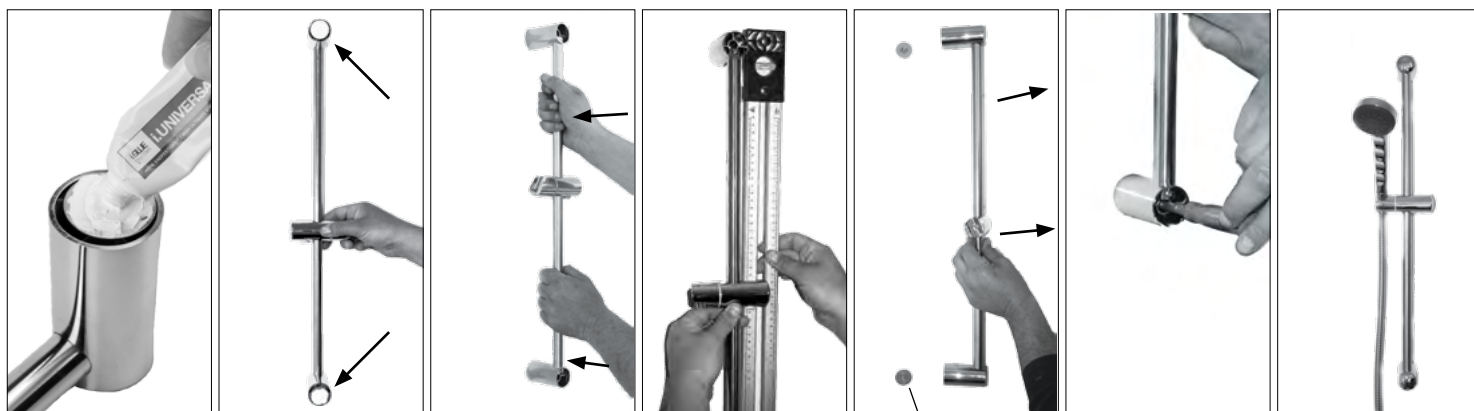
Montera ett duschset enkelt utan att borra. Använd våra smarta limbrickor för att skapa fästyta. Nedan ett exempel på montage med Design4Baths montagebrickor och i.UNIVERSAL limprodukt.

”Sök på RSK” på vår hemsida där vi har provat ut vilka brickor du behöver för att montera just ditt duschset. Ange RSK-nummer och hitta den bricka som passar till ditt duschset.



Så här går man tillväga:

1. Välj ut en bricka som passar till det avsedda duschsetet
2. Rengör ytorna som det ska limmas mot (följ anvisningarna som medföljer limkitet).
3. Installera enligt nedan, utan onödig håltagning!



Belägg brickorna med lim. Följ limmets anvisningar.

Placera dem i skruvhålen

Använd stång som mall. Tryck fast mot vägg.

Lägesjustera vid behov (upp till 10 min)



Montera med mutter och bricka alt. honskruv.

Klart - Utan onödiga hål!

Brickor som är vanliga till duschset:



RSK 8740099



RSK 8740104



RSK 8740105



RSK 8740106



RSK 8740119



RSK 8740136

Ta bort stång. Kontrollera att brickor sitter dikt an vägg.

Låt härda ca 1-3 h.

Fullhärdat efter 24h.

design4bath
of Sweden AB

www.design4bath.se