

Installationsanvisning Quality Line

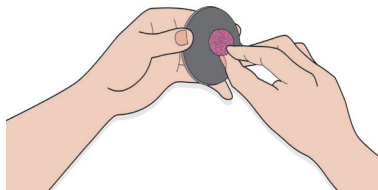


Nedan följer anvisning för montage av Quality Line beslag. Detta är en principanvisning för serien som har samma fästplatta på beslagen och där vi limmar med i.Universal limprodukt. Samma princip gäller för övriga beslag ingående i serien Quality Line.

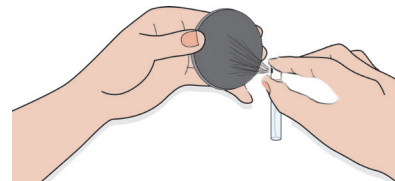


Quality Line beslag

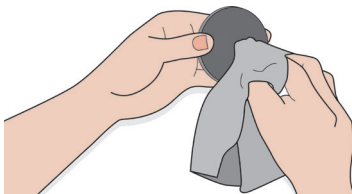
i.UNIVERSAL.mini



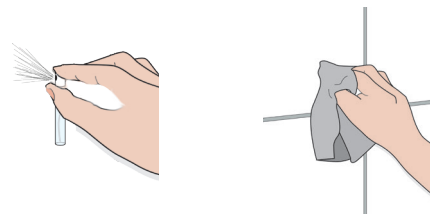
1. Förbehandla ytan på fästet genom att rugga av oxidskikt.



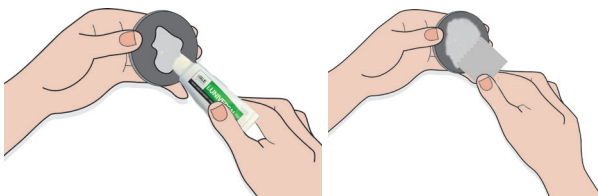
2. Spraya på ytan med i.CLEANER



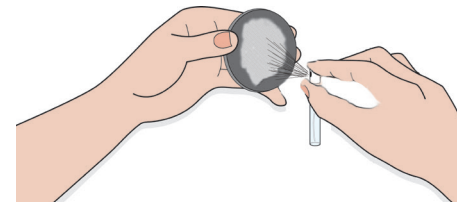
3. Torka rent och torrt.



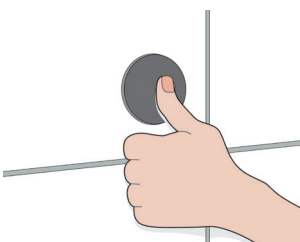
4. Spraya på ytan för infästning. Avlägsnar damm och fett. Torka ytan ren och torr.



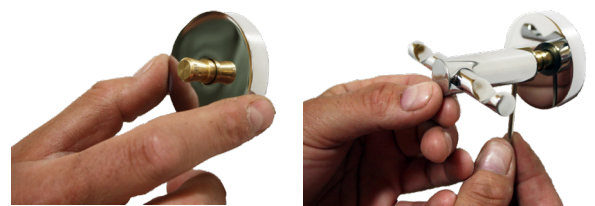
5. Applicera lim på beslaget. Tanda ut limmet med spackel



6. Spraya på limmet. Hjälper limmet att härda snabbare



7. Montera beslaget på vägg. Se till att det ligger dikt an väggytan. Kan lägesjusteras i ca 10 min. Låt härda ca 24h.



8. Montera täckkåpa och fixera därefter beslaget med medföljande nyckel.



9. Färdig installation! Utan onödiga håltagningar, samt är också möjlig att demontera. Se vidare anvisningar på www.design4bath.se