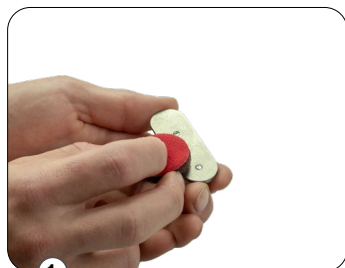


Duschdraperistång - exempel limmontage



Limbrickor duschdraperistång

Nedan exempel visar principen på limning med Design4Baths limprodukt i.UNIVERSAL mini som vi rekommenderar för limmontage av duschdraperistång.



1 Förbehandla limbrickornas fästytor genom att rugga av oxidskikt på båda brickorna.



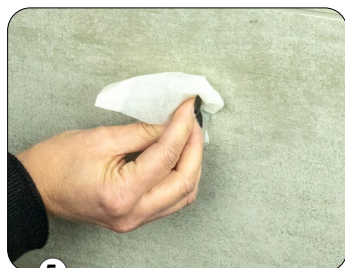
2 Torka rent båda brickorna med spritservett så att de är fria från smuts och damm.



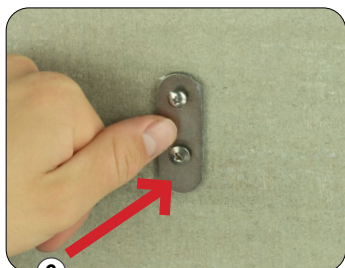
3 Applicera lim på båda limbrickornas fästytor.



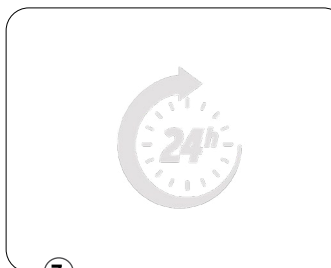
4 Fuktsätt limmet med i.CLEANER spray för att tillgodose limmets härdning mellan två diffusionstätta ytor. Spraya 2ggr över limytan från lite distans på båda brickorna.



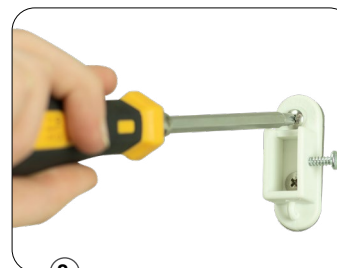
5 Rengör väggytan och tillgodose att den är fri från smuts och damm där väggfästena ska monteras.



6 Tryck fast limbrickorna mot väggen på avsedd plats. Tillgodose att brickorna ligger dikt an väggen.



7 Låt limmet härda i 24h före belastning.



8 Skruva fast duschstångens fästen på de limmade brickorna.



9 Duschstångsfästen monterade utan onödig håltagning!