

Installationsexempel Duschvägg med profil



Nedan följer ett exempel på borrfrritt montage av duschväggar med profil med i.UNIVERSAL limprodukt från Design4Bath och limbrickor. För att säkerställa att duschprofilen är lämpad att limma upp, enligt nedan exempel, ber vi er att kontakta oss för närmre besked.

Montagebrickor TBD0110
RSK 8740108



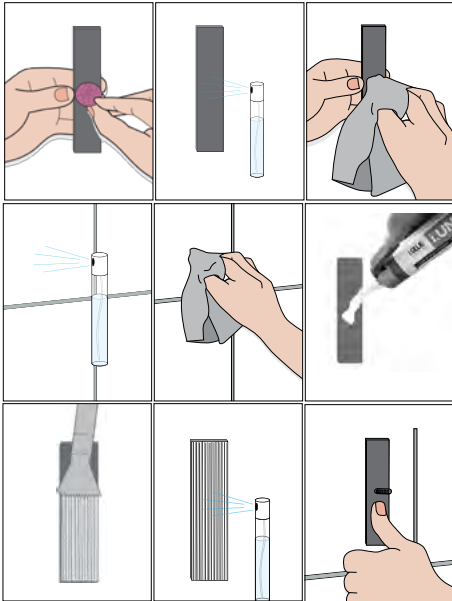
i.Universal +
RSK 4095498



Cleaning.KIT
RSK 4046944



Limprocess



Förbehandla brickans ytor och rengör brickor och vägg. Applicera lim på brickorna, tanda ut limmet och spraya med i.Cleaner spray på limmet. Se till att brickorna sitter dikt an vägg!

Montageexempel



Fördela de tre montagebrickorna över profilen, lägg dem i skruvhålen och spänn fast dem löst med muttrarna. Följ limprocessen för applicering lim & rengöring.



Mätta ut plats för montage enligt duschtilverkarens anvisningar. Tryck därefter fast profilen mot väggen samt kontrollera att profilen sitter i lod.



Lossa muttrarna och tag åter loss profilen försiktigt från väggen. Det är viktigt att kontrollera att montagebrickorna sitter dikt an vägg. Tryck ordentligt!



Låt därefter brickorna med lim härda 24h i normal rumstemp, montera därefter fast profilen mot montagebrickorna igen.



Montera därefter duschglaset i väggprofil, justera och fixera glaset enligt duschtilverkarens anvisningar. KLART!

design⁴bath

Ovan anvisning är en principanvisning på montage av duschväggar med profil. Det är inte alla duschprofiler som klarar av att dölja limbrickorna och om de inte får plats rekommenderar vi ej att limma detta fabrikat profil. För att säkerställa tyngre laster kan fler limbrickor användas. Montera i så fall dessa i profilens överkant. Vi reserverar oss mot eventuella felskrivningar.