



POWER.mini

INSTALLATIONSANVISNING



Ingående delar



Svamp



Rengöringsduk



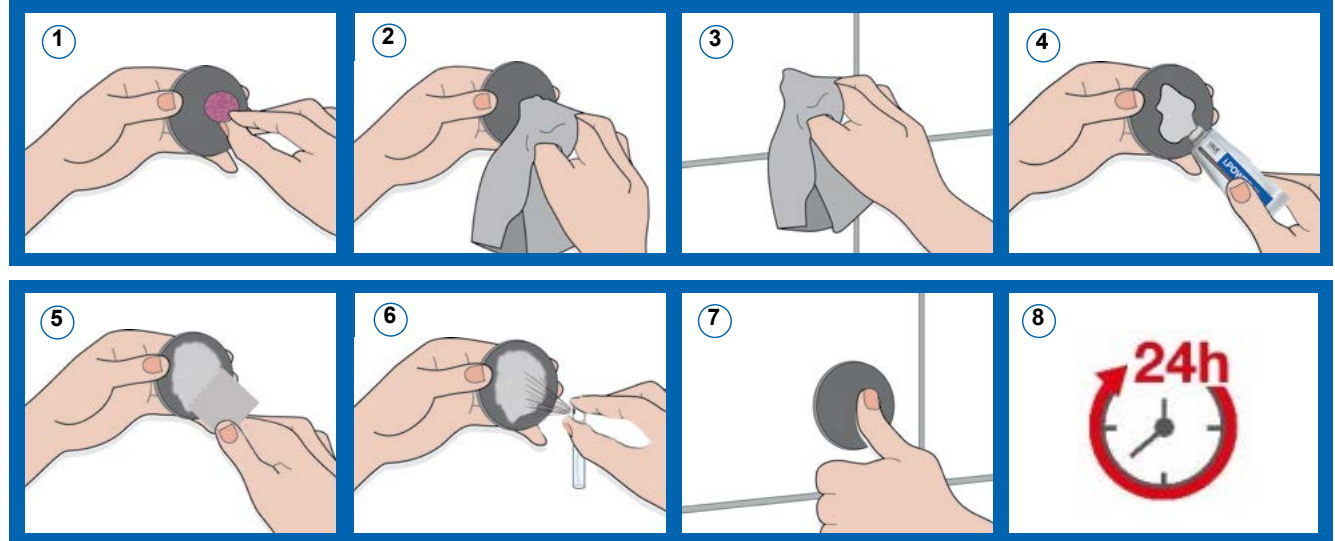
Lim



Limskrapa



Spray



1. Starta med att använda svampen till att rugga upp den yta man ska limma på.
2. Torka ytan ren och torr med i.CLEANER rengöringsduk.
3. Tillgodose att väggytan är ren, torr och fri från fett och smuts.
4. Applicera limmet på beslaget.
5. Tanda ut limmet över ytan med limskrapan.
6. OBS! Vid limning mellan två diffusionstäta ytor, t.ex. metall mot kakel, måste limmet fuktsättas före montage. Spraya 2 ggr med medföljande spray på limmet.
7. Tryck fast beslaget mot väggytan och se till att det ligger dikt an vägg.
8. Låt härda före belastning. Tiden är avhängd mot omgivande temperatur och luftfuktighet.



POWER.mini

MONTASJEANVISNING - ASENNUSOHJEET - MONTAGEANLEITUNG

Pakken inneholder - Pakkaus sisältää - Setbestandteile



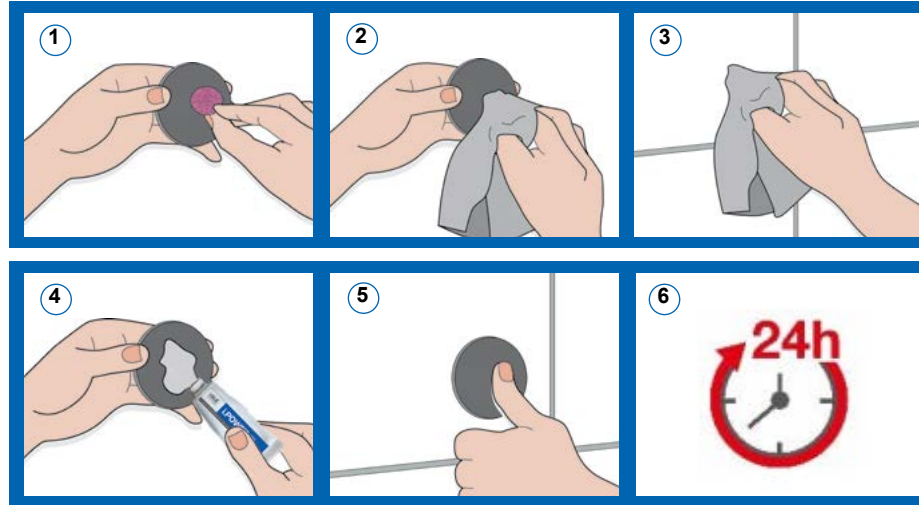
Sponge
Sieni
Schwamm



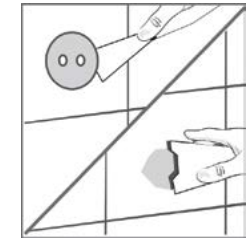
Renseklut
Puhdistusliina
Reinigungstuch



Lim
Liima
Kleber



Fjerning
Poistaminen
Entfernen



1. Benytt medfølgende svamp til å rubbe opp overflaten som skal limes.
2. Rengjør limflaten med i.CLEANER-reseklut.
3. Rengjør veggen med i.CLEANER-reseklut.
4. Påfør lim på det rengjorte monteringsplaten. **MERK!** Ved liming mellom to diffusjonsbestandige overflater, f.eks. metall til fliser, må limet fuktes før montering. Spray litt vann på limet eller eventuelt benytt i.CLEANER spray (ekstra).
5. Press monteringsplaten hardt mot veggen slik at det fester godt.
6. Belast ikke limet før det er herdet ferdig. Herdetiden er avhengig av temperatur og luftfuktighet. Fukter man limflatene med litt vann vil dette redusere herdetiden.



1. Karhenna liimattavan tuotteen pinta sienellä, ennen kuin aloitat liimaamisen.
2. Pyyhi pinta puhtaaksi ja kuivaksi i. CLEANER puhdistusliinalla.
3. Varmista, että seinäpinta on puhdas ja kuiva liasta, pölystä ja rasvasta.
4. Levitä liima kiinnityslevyyn. **TARKISTA!** Jos liimaat kaksi ilmatiivistä pintaa, esim. laattoja ja metallia. Liimaa on kostutettava ennen kuin kiinnität osat toisiinsa. Suihkuta vähän vettä liimalle ennen kuin kiinnität tai käytä i.CLEANER-suihketta (lisävaruste).
5. Paina kiinnityslevy seinään ja varmista, että se on tiukasti kiinni.
6. Anna liiman kovettua 24 tuntia ennen kuormitusta. Kovettumisaika riippuu lämpötilasta ja kosteudesta. Lisäämällä kosteutta vähennät kovettumisaikaa.



1. Die Klebefläche der Montageplatte mit dem Schwamm aufräuen.
2. Nun die Klebefläche der Montageplatte gründlich mit dem Reinigungstuch säubern.
3. Anschließend die zu beklebende Oberfläche (z.B. Fliesen) gründlich mit dem Reinigungstuch säubern.
4. Den Klebstoff auf der zuvor gereinigten Montageplatte auftragen. **ACHTUNG!** Beim Kleben zwischen zwei luftdichten Oberflächen, (z.B. Fliesen und Metall) muss der Klebstoff angefeuchtet werden. Sprühen Sie vor dem Befestigen etwas Wasser auf den Klebstoff, oder verwenden Sie das i.CLEANER Spray (separat erhältlich).
5. Die Montageplatte nun fest an die gewünschte Position andrücken.
6. Beachten Sie, dass der Klebstoff eine 24-stündige Aushärtezeit benötigt, bevor das Produkt an der Montageplatte befestigt wird. Anschließend ist das Produkt voll belastbar. Die Aushärtezeit kann zusätzlich durch Umgebungstemperatur und Feuchtigkeit beeinflusst werden.